



Ref. 9201

Angebot

3-Schicht-Folien-Blasanlage mit einer Gesamtleistung von 300 kg/h und einer Liegebreite von 2.000 mm, gebraucht, bestehend aus:

- 1. 2 Extruder, Hersteller BFA Plastik GmbH, Typ EX60/25B, Baujahr 1999, (Fotos Nr.: 1.1 - 1.4)**
- 2. 1 Extruder, Hersteller Battenfeld, Typ Extruder E90-25D, Baujahr 1984, Schnecke und Zylinder 1999 überarbeitet, Motor und Umrichter 1999 erneut, (Foto Nr.: 2.1 - 2.2)**
- 3. 1 reversierender 3-Schichtblaskopf mit Innenkühlung, Düsen-Durchmesser 350 mm, rotierender Kopf, Baujahr: 1999, Hersteller: BFA Plastik GmbH (Fotos Nr. 3.1 - 3.4)**
- 4. 1 Saturn 3 Kühlring (Fotos Nr.: 4.1)**
- 5. 1 Kalibrierkorb, (Fotos Nr.: 5.1 - 5.2)**
- 6. 1 Flachlegung mit Seitenfalte (4m Umfang auf 1m Liegebreite) und Abquetschwalzen, 2 m Liegebreite, (Fotos Nr.: 6.1 - 6.2)**
- 7. 2 Corona Vorbehandlung, Hersteller: Ahlbrandt-System GmbH, Typ: TG500, Leistung: 2x 5kVA, Baujahr 1993, Umrichter erneuert, (Fotos Nr.: 7.1 - 7.4)**
- 8. 1 Doppelwickler, Hersteller: Battenfeld, Typ: FFW 2000/2, Baujahr 1987, neue SPS (Typ Simatik S7-300) (Fotos Nr.: 8.1 - 8.3)**
- 9. 1 gravimetrisch geregelte Materialversorgung, Hersteller: Inno-Plast GmbH, Baujahr: 2007, je Schnecke eine Haupt- und eine Nebenkomponekte, Profilmessung (Fotos Nr.: 9.1 - 9.3)**

Preis für die Gesamtanlage: EUR 279.000,00

Preisstellung:

ab Standort, frei verladen, unverpackt, unversichert, zuzüglich der gesetzlichen MwSt.

Lieferzeit:

sofort ab Standort lieferbar

Zahlung:

100% rein netto vor Versand



0.1 Gesamtansicht



1.1 Schrank Extruder EX60 25B



1.2 Schrank Extruder EX60 25B



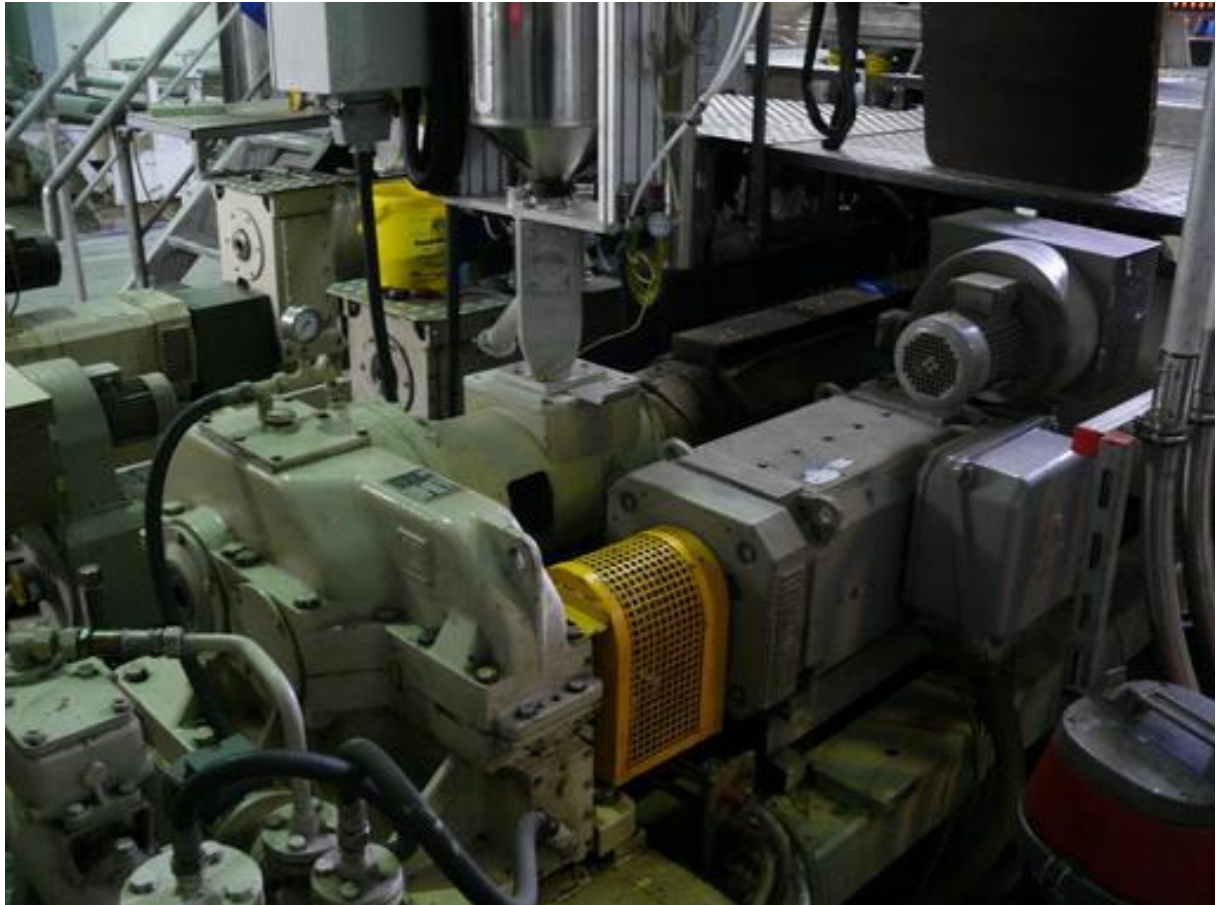
1.3 Extruder EX60 25B



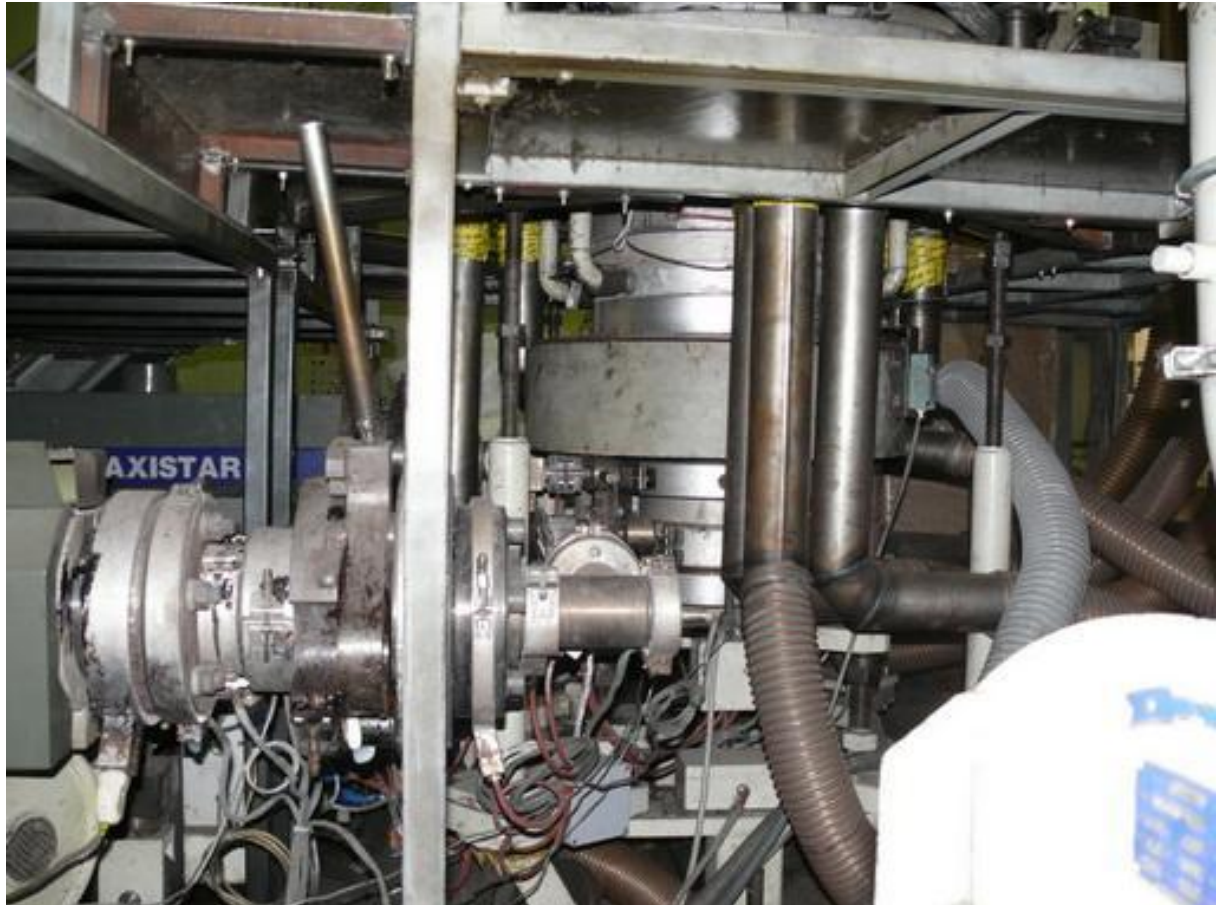
1.4 Extruder EX60 25B



2.1 Schrank Extruder E90-25D



2.2 Extruder E90-25D



3.1 Blaskopf Unterseite



3.2 Blaskopf Unterseite



3.3 Ventilator Aussenkühlung



3.4 Doppelventilator Innenkühlung



4.1 Blaskopf Oberseite



5.1 Korb



5.2 Korb



6.1 Flachlegung mit Seitenfaltvorrichtung



6.2 Abzug



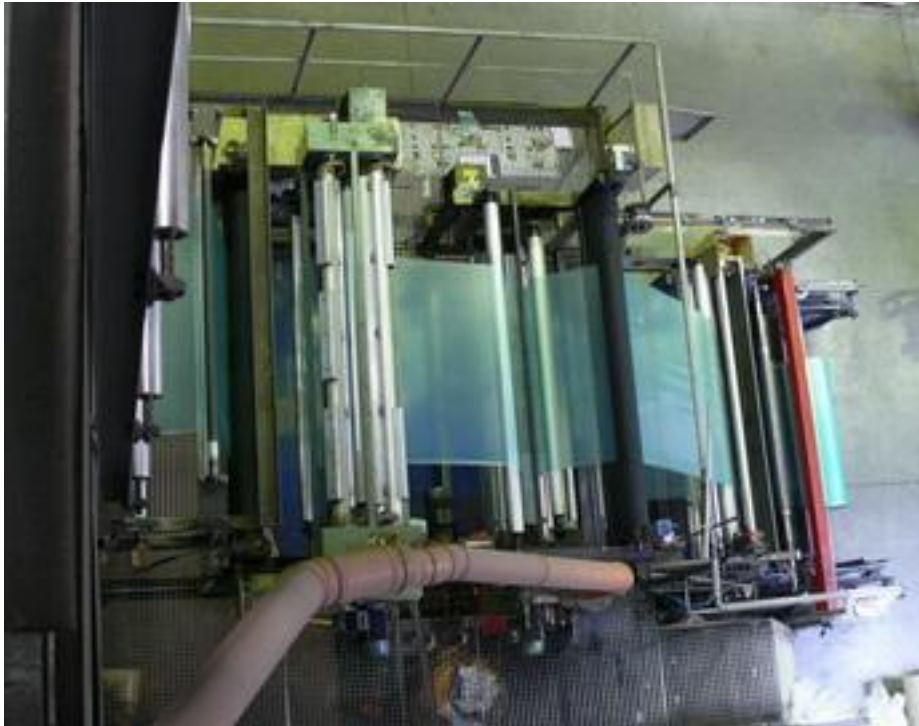
7.1 Schrank Corona



7.2 Corona



7.3 Corona



7.4 Corona



8.1 Pult Doppelwickler



8.2 Doppelwickler



8.3 Doppelwickler



9.1 Materialversorgung



9.2 Materialversorgung



9.3 Profilmessung